

เอกสารแนบที่ 5

บันทึกการตรวจสอบอุปกรณ์ป้องกันอัคคีภัยและเตือนภัย

THE UNIVERSITY OF CHICAGO

เดือนกุมภาพันธ์ 2566

ชื่อ	สถานที่	ผลการปฏิบัติงาน		จำนวน	หมายเหตุ
		ผ่าน	ไม่ผ่าน		
ชื่อ 1 (A)	ชั้น 1	✓		หน้าห้องเรียนของ	
ชื่อ 1 (A)	ชั้น 1		✓	หน้าห้อง A111	7/10/10
ชื่อ 1 (A)	ชั้น 2	✓		หน้าห้องเรียน-จ.จ.ชั้น 2	
ชื่อ 1 (A)	ชั้น 2	✓		หน้าห้อง A211	
ชื่อ 5 (B)	ชั้น 1	✓		หน้าห้องเรียนของ	
ชื่อ 5 (B)	ชั้น 1	✓		หน้าห้อง B109	
ชื่อ 5 (B)	ชั้น 2	✓		หน้าห้องเรียน-จ.จ.ชั้น 2	
ชื่อ 5 (B)	ชั้น 2	✓		หน้าห้อง B209	
ชื่อ 8A (C)	ชั้น 1	✓		หน้าห้องเรียนของ	
ชื่อ 8A (C)	ชั้น 2	✓		หน้าห้อง C204	
ชื่อ 9A (D)	ชั้น 1	✓		หน้าห้องเรียนของ	
ชื่อ 9A (D)	ชั้น 2	✓		หน้าห้องเรียน-จ.จ.ชั้น 2	
ชื่อ 9B (E)	ชั้น 1	✓		หน้าห้องเรียนของ	
ชื่อ 9B (E)	ชั้น 2	✓		หน้าห้องเรียน-จ.จ.ชั้น 2	
ชื่อ 8B (F)	ชั้น 1	✓		หน้าห้องเรียนของ	7/10/10
ชื่อ 8B (F)	ชั้น 2	✓		หน้าห้องเรียน-จ.จ.ชั้น 2	
ชื่อ G (7)	ชั้น 1	✓		หน้าห้องเรียนของ	7/10/10
ชื่อ G (7)	ชั้น 1	✓		หน้าห้องเรียน-จ.จ.ชั้น 2	
ชื่อ G (7)	ชั้น 1	✓		หน้าห้องเรียนของ	7/10/10
ชื่อ G (7)	ชั้น 2		✓	หน้าห้อง G205	7/10/10
ชื่อ G (7)	ชั้น 2	✓		หน้าห้องเรียน-จ.จ.ชั้น 2	
ชื่อ H (6)	ชั้น 1	✓		หน้าห้องเรียนของ	
ชื่อ H (6)	ชั้น 2	✓		หน้าห้องเรียน-จ.จ.ชั้น 2	
ชื่อ I (10)	ชั้น 1	✓		หน้าห้องเรียนของ	
ชื่อ I (10)	ชั้น 2	✓		หน้าห้องเรียน-จ.จ.ชั้น 2	
ชื่อ J (11)	ชั้น 1	✓		หน้าห้องเรียนของ	
ชื่อ J (11)	ชั้น 2		✓	หน้าห้องเรียน-จ.จ.ชั้น 2	7/10/10
ชื่อ K (12)	ชั้น 1	✓		หน้าห้องเรียนของ	
ชื่อ K (12)	ชั้น 1	✓		หน้าห้องเรียน-จ.จ.ชั้น 2	
ชื่อ K (12)	ชั้น 2	✓		หน้าห้องเรียนของ	
ชื่อ K (12)	ชั้น 2	✓		หน้าห้องเรียน-จ.จ.ชั้น 2	

KIRKLAND

၂၀၁၄ ခုနှစ် ၂၅၆

ชื่อ	หมายเลขทะเบียน		ตำแหน่ง	ตำแหน่ง	อาาา
	พื้นที่	ไม่พร้อม			
ชื่อ K (12)	ชื่อ 3	✓	พื้นที่ของบ้าน-อรัณ		
ชื่อ L (13)	ชื่อ 1	✓	พื้นที่ของบ้าน-อรัณ		
ชื่อ L (13)	ชื่อ 2	✓	พื้นที่ของบ้าน-อรัณ		
ชื่อ M (04)	ชื่อ 1	✓	พื้นที่ของ M106		
ชื่อ M (04)	ชื่อ 2	✓	พื้นที่ของ M205		
ชื่อ M (04)	ชื่อ 3	✓	พื้นที่ของ M305		
ชื่อ N (2)	ชื่อ 1	✓	พื้นที่ของบ้าน-อรัณ		
ชื่อ N (2)	ชื่อ 2	✓	พื้นที่ของบ้าน-อรัณ		
ชื่อ O (3)	ชื่อ 1	✓	พื้นที่ของ N207		
ชื่อ O (3)	ชื่อ 2	✓	พื้นที่ของ O204 Zone A		
ชื่อ O (3)	ชื่อ 3	✓	พื้นที่ของบ้าน-อรัณ 3 Zone B		
ชื่อ O (3)	ชื่อ 3	✓	พื้นที่ของ O304		
ชื่อ O (3)	ชื่อ 4	✓	พื้นที่ของบ้าน-อรัณ		
ชื่อ O (3)	ชื่อ 4	✓	พื้นที่ของบ้าน-อรัณ 3 Zone B		
ชื่อ O (3)	ชื่อ 5	✓	พื้นที่ของบ้าน-อรัณ 5		
ชื่อ O (3)	ชื่อ 5	✓	พื้นที่ของบ้าน-อรัณ 5 Zone B		
ชื่อ O (3)	ชื่อ 6	✓	พื้นที่ของบ้าน-อรัณ		

ထူးချွန်

1547

УМНОЖИТЬ

— 3 —



Philosophical

เดือนสิงหาคม 2566

ชื่อ	สถานะการใช้งาน		จำนวน	หมายเหตุ
	ปกติ	ไม่พร้อม		
สีด I (A)	✓		หน้าห้องเก็บของ	
สีด II (A)	✓		หน้าห้อง A111	
สีด III (A)	✓		บันไดทางขึ้น-ลงชั้น2	
สีด IV (A)	✓	✓	หน้าห้อง A211	
สีด V (B)	✓	✓	หน้าห้องเก็บของ	
สีด VI (B)	✓	✓	หน้าห้อง B109	
สีด VII (B)	✓	✓	บันไดทางขึ้น-ลงชั้น2	
สีด VIII (B)	✓	✓	หน้าห้อง B209	
สีด IX (C)	✓	✓	หน้าห้องเก็บของ	
สีด X (C)	✓	✓	หน้าห้อง C204	
สีด XI (D)	✓	✓	หน้าห้องเก็บของ	
สีด XII (D)	✓	✓	บันไดทางขึ้น-ลงชั้น2	
สีด XIII (E)	✓	✓	หน้าห้องเก็บของ	
สีด XIV (E)	✓	✓	บันไดทางขึ้น-ลงชั้น2	
สีด XV (F)	✓	✓	หน้าห้องเก็บของ	
สีด XVI (F)	✓	✓	บันไดทางขึ้น-ลงชั้น2	
สีด XVII (G)	✓	✓	หน้าห้อง G105	
สีด XVIII (G)	✓	✓	หน้าห้องเก็บของ	
สีด XIX (G)	✓	✓	หน้าห้องเก็บของ	
สีด XX (G)	✓	✓	หน้าห้อง G205	
สีด XXI (H)	✓	✓	บันไดทางขึ้น-ลงชั้น2	
สีด XXII (H)	✓	✓	หน้าห้องเก็บของ	
สีด XXIII (H)	✓	✓	บันไดทางขึ้น-ลงชั้น2	
สีด XXIV (I)	✓	✓	หน้าห้องเก็บของ	
สีด XXV (I)	✓	✓	บันไดทางขึ้น-ลงชั้น2	
สีด XXVI (I)	✓	✓	หน้าห้องเก็บของ	
สีด XXVII (I)	✓	✓	บันไดทางขึ้น-ลงชั้น2	
สีด XXVIII (J)	✓	✓	หน้าห้อง K104	
สีด XXIX (K)	✓	✓	หน้าห้องเก็บของ	
สีด XXX (K)	✓	✓	บันไดทางขึ้น-ลงชั้น2	
สีด XXXI (K)	✓	✓	หน้าห้อง K204	

Physical Properties

เดือนสิงหาคม 2566

[illegible]

Chung

POSTLUDE

ภรรยาฉัน

✓ 1996, 1997, 1998, 1999, 2000, 2001, 2002, 2003, 2004, 2005, 2006, 2007, 2008, 2009, 2010, 2011, 2012, 2013, 2014, 2015, 2016, 2017, 2018, 2019, 2020, 2021, 2022, 2023, 2024, 2025, 2026, 2027, 2028, 2029, 2030, 2031, 2032, 2033, 2034, 2035, 2036, 2037, 2038, 2039, 2040, 2041, 2042, 2043, 2044, 2045, 2046, 2047, 2048, 2049, 2050, 2051, 2052, 2053, 2054, 2055, 2056, 2057, 2058, 2059, 2060, 2061, 2062, 2063, 2064, 2065, 2066, 2067, 2068, 2069, 2070, 2071, 2072, 2073, 2074, 2075, 2076, 2077, 2078, 2079, 2080, 2081, 2082, 2083, 2084, 2085, 2086, 2087, 2088, 2089, 2090, 2091, 2092, 2093, 2094, 2095, 2096, 2097, 2098, 2099, 2100, 2101, 2102, 2103, 2104, 2105, 2106, 2107, 2108, 2109, 2110, 2111, 2112, 2113, 2114, 2115, 2116, 2117, 2118, 2119, 2120, 2121, 2122, 2123, 2124, 2125, 2126, 2127, 2128, 2129, 2130, 2131, 2132, 2133, 2134, 2135, 2136, 2137, 2138, 2139, 2140, 2141, 2142, 2143, 2144, 2145, 2146, 2147, 2148, 2149, 2150, 2151, 2152, 2153, 2154, 2155, 2156, 2157, 2158, 2159, 2160, 2161, 2162, 2163, 2164, 2165, 2166, 2167, 2168, 2169, 2170, 2171, 2172, 2173, 2174, 2175, 2176, 2177, 2178, 2179, 2180, 2181, 2182, 2183, 2184, 2185, 2186, 2187, 2188, 2189, 2190, 2191, 2192, 2193, 2194, 2195, 2196, 2197, 2198, 2199, 2200, 2201, 2202, 2203, 2204, 2205, 2206, 2207, 2208, 2209, 2210, 2211, 2212, 2213, 2214, 2215, 2216, 2217, 2218, 2219, 2220, 2221, 2222, 2223, 2224, 2225, 2226, 2227, 2228, 2229, 2230, 2231, 2232, 2233, 2234, 2235, 2236, 2237, 2238, 2239, 2240, 2241, 2242, 2243, 2244, 2245, 2246, 2247, 2248, 2249, 2250, 2251, 2252, 2253, 2254, 2255, 2256, 2257, 2258, 2259, 2260, 2261, 2262, 2263, 2264, 2265, 2266, 2267, 2268, 2269, 2270, 2271, 2272, 2273, 2274, 2275, 2276, 2277, 2278, 2279, 2280, 2281, 2282, 2283, 2284, 2285, 2286, 2287, 2288, 2289, 2290, 2291, 2292, 2293, 2294, 2295, 2296, 2297, 2298, 2299, 2300, 2301, 2302, 2303, 2304, 2305, 2306, 2307, 2308, 2309, 2310, 2311, 2312, 2313, 2314, 2315, 2316, 2317, 2318, 2319, 2320, 2321, 2322, 2323, 2324, 2325, 2326, 2327, 2328, 2329, 2330, 2331, 2332, 2333, 2334, 2335, 2336, 2337, 2338, 2339, 2340, 2341, 2342, 2343, 2344, 2345, 2346, 2347, 2348, 2349, 2350, 2351, 2352, 2353, 2354, 2355, 2356, 2357, 2358, 2359, 2360, 2361, 2362, 2363, 2364, 2365, 2366, 2367, 2368, 2369, 2370, 2371, 2372, 2373, 2374, 2375, 2376, 2377, 2378, 2379, 2380, 2381, 2382, 2383, 2384, 2385, 2386, 2387, 2388, 2389, 2390, 2391, 2392, 2393, 2394, 2395, 2396, 2397, 2398, 2399, 2400, 2401, 2402, 2403, 2404, 2405, 2406, 2407, 2408, 2409, 2410, 2411, 2412, 2413, 2414, 2415, 2416, 2417, 2418, 2419, 2420, 2421, 2422, 2423, 2424, 2425, 2426, 2427, 2428, 2429, 2430, 2431, 2432, 2433, 2434, 2435, 2436, 2437, 2438, 2439, 2440, 2441, 2442, 2443, 2444, 2445, 2446, 2447, 2448, 2449, 2450, 2451, 2452, 2453, 2454, 2455, 2456, 2457, 2458, 2459, 2460, 2461, 2462, 2463, 2464, 2465, 2466, 2467, 2468, 2469, 2470, 2471, 2472, 2473, 2474, 2475, 2476, 2477, 2478, 2479, 2480, 2481, 2482, 2483, 2484, 2485, 2486, 2487, 2488, 2489, 2490, 2491, 2492, 2493, 2494, 2495, 2496, 2497, 2498, 2499, 2500, 2501, 2502, 2503, 2504, 2505, 2506, 2507, 2508, 2509, 2510, 2511, 2512, 2513, 2514, 2515, 2516, 2517, 2518, 2519, 2520, 2521, 2522, 2523, 2524, 2525, 2526, 2527, 2528, 2529, 2530, 2531, 2532, 2533, 2534, 2535, 2536, 2537, 2538, 2539, 2540, 2541, 2542, 2543, 2544, 2545, 2546, 2547, 2548, 2549, 2550, 2551, 2552, 2553, 2554, 2555, 2556, 2557, 2558, 2559, 2560, 2561, 2562, 2563, 2564, 2565, 2566, 2567, 2568, 2569, 2570, 2571, 2572, 2573, 2574, 2575, 2576, 2577, 2578, 2579, 2580, 2581, 2582, 2583, 2584, 2585, 2586, 2587, 2588, 2589, 2590, 2591, 2592, 2593, 2594, 2595, 2596, 2597, 2598, 2599, 2600, 2601, 2602, 2603, 2604, 2605, 2606, 2607, 2608, 2609, 2610, 2611, 2612, 2613, 2614, 2615, 2616, 2617, 2618, 2619, 2620, 2621, 2622, 2623, 2624, 2625, 2626, 2627, 2628, 2629, 2630, 2631, 2632, 2633, 2634, 2635, 2636, 2637, 2638, 2639, 2640, 2641, 2642, 2643, 2644, 2645, 2646, 2647, 2648, 2649, 2650, 2651, 2652, 2653, 2654, 2655, 2656, 2657, 2658, 2659, 2660, 2661, 2662, 2663, 2664, 2665, 2666, 2667, 2668, 2669, 2670, 2671, 2672, 2673, 2674, 2675, 2676, 2677,

รายงานตรวจเชิงสถาปัตย์ไฟฟ้า

เดือน ตุลาคม 2566

จุด	สถานะการทำงาน		ตำแหน่ง	อาคาร
	พร้อม	ไม่พร้อม		
จุด 1 (A)	✓		หน้าห้องเก็บของ	
จุด 1 (A)	✓		หน้าห้อง A111	
จุด 1 (A)	✓		บันไดทางขึ้น-ลงชั้น 2	
จุด 1 (A)		✓	หน้าห้อง A211	
จุด 5 (B)	✓		หน้าห้องเก็บของ	
จุด 5 (B)	✓		หน้าห้อง B109	
จุด 5 (B)	✓		บันไดทางขึ้น-ลงชั้น 2	
จุด 5 (B)	✓		หน้าห้อง B209	
จุด 8A (C)	✓		หน้าห้องเก็บของ	
จุด 8A (C)	✓		หน้าห้อง C204	
จุด 9A (D)			หน้าห้องเก็บของ	
จุด 9A (D)			บันไดทางขึ้น-ลงชั้น 2	
จุด 9B (E)	✓		หน้าห้องเก็บของ	
จุด 9B (E)	✓		บันไดทางขึ้น-ลงชั้น 2	
จุด 8B (F)		✓	หน้าห้องเก็บของ	
จุด 8B (F)	✓		บันไดทางขึ้น-ลงชั้น 2	
จุด G (7)	✓		หน้าห้อง G105	
จุด G (7)	✓		หน้าห้องเก็บของ	
จุด G (7)	✓		หน้าห้อง Q205	
จุด G (7)	✓		บันไดทางขึ้น-ลงชั้น 2	
จุด H (6)	✓		หน้าห้องเก็บของ	
จุด H (6)	✓		บันไดทางขึ้น-ลงชั้น 2	
จุด I (10)	✓		หน้าห้องเก็บของ	
จุด I (10)	✓		บันไดทางขึ้น-ลงชั้น 2	
จุด I (11)	✓		หน้าห้องเก็บของ	
จุด J (11)	✓	✓	บันไดทางขึ้น-ลงชั้น 2	
จุด K (12)	✓		หน้าห้อง K104	
จุด K (12)	✓		หน้าห้องเก็บของ	
จุด K (12)	✓		บันไดทางขึ้น-ลงชั้น 2	
จุด K (12)	✓		หน้าห้อง K204	

รายงานตรวจเชิงสถาปัตย์ไฟฟ้า

เดือน ตุลาคม 2566

จุด	สถานะการทำงาน		ตำแหน่ง	อาคาร
	พร้อม	ไม่พร้อม		
จุด K (12)	✓		บันไดทางขึ้น-ลงชั้น 3	
จุด L (13)	✓		หน้าห้องเก็บของ	
จุด L (13)	✓		บันไดทางขึ้น-ลงชั้น 2	
จุด M (04)	✓		หน้าห้อง M106	
จุด M (04)	✓		หน้าห้อง M205	
จุด M (04)	✓		หน้าห้อง M305	
จุด N (2)	✓		บันไดทางขึ้น-ลงชั้น 2	
จุด N (2)	✓		หน้าห้อง N207	
จุด O (3)		—	—	
จุด O (3)	✓		หน้าห้อง O204 Zone A	
จุด O (3)	✓		หน้าห้องเก็บของ 3 Zone B	
จุด O (3)	✓		หน้าห้อง O304	
จุด O (3)	✓		หน้าห้องเก็บของ	
จุด O (3)	✓		หน้าห้องเก็บของมีบันได Zone B	
จุด O (3)	✓		หน้าห้องเก็บของมีบันได Zone 5	
จุด O (3)	✓		หน้าห้องเก็บของมีบันได Zone B	
จุด O (3)	✓		หน้าห้องเก็บของมีบันได	

ผู้ปฏิบัติ

ผู้ตรวจสอบ

หัวหน้าแผนก

1. ๐๖ ตุลาคม ๒๕๖๖

๒. ๐๖ ตุลาคม ๒๕๖๖

รายการจดทะเบียน

เดือน พฤษภาคม 2566

ชื่อ	สถานะการทำงาน		จุดพบ	อุปกรณ์
	พร้อม	ไม่พร้อม		
สีก 1 (A) ๑	✓		หน้าห้องเก็บของ	
สีก 1 (A) ๒	✓		หน้าห้อง A111	
สีก 1 (A) ๓	✓		บันไดทางขึ้น-ลงชั้น 2	
สีก 1 (A) ๔		✓	หน้าห้อง A211	๒๕๖
สีก 5 (B) ๑	✓		หน้าห้องเก็บของ	
สีก 5 (B) ๒	✓		หน้าห้อง B109	
สีก 5 (B) ๓	✓		บันไดทางขึ้น-ลงชั้น 2	
สีก 5 (B) ๔	✓		หน้าห้อง B209	
สีก 8A (C) ๑	✓		หน้าห้องเก็บของ	
สีก 8A (C) ๒	✓		หน้าห้อง C204	
สีก 9A (D) ๑	✓		หน้าห้องเก็บของ	
สีก 9A (D) ๒	✓		บันไดทางขึ้น-ลงชั้น 2	
สีก 9B (E) ๑	✓		หน้าห้องเก็บของ	
สีก 9B (E) ๒	✓		บันไดทางขึ้น-ลงชั้น 2	๒๕๖
สีก 8B (F) ๑		✓	หน้าห้องเก็บของ	
สีก 8B (F) ๒	✓		บันไดทางขึ้น-ลงชั้น 2	
สีก G (7) ๑	✓		หน้าห้อง G105	
สีก G (7) ๒	✓		หน้าห้องเก็บของ	
สีก G (7) ๓	✓		หน้าห้อง G205	
สีก G (7) ๔	✓		บันไดทางขึ้น-ลงชั้น 2	
สีก H (6) ๑	✓		หน้าห้องเก็บของ	
สีก H (6) ๒	✓		บันไดทางขึ้น-ลงชั้น 2	
สีก I (10) ๑	✓		หน้าห้องเก็บของ	
สีก I (10) ๒	✓		บันไดทางขึ้น-ลงชั้น 2	
สีก I (11) ๑	✓		หน้าห้องเก็บของ	
สีก I (11) ๒		✓	บันไดทางขึ้น-ลงชั้น 2	๒๕๖
สีก K (12) ๑	✓		หน้าห้อง K104	
สีก K (12) ๒	✓		หน้าห้องเก็บของ	
สีก K (12) ๓	✓		บันไดทางขึ้น-ลงชั้น 2	
สีก K (12) ๔	✓		หน้าห้อง K204	

รายการตรวจเช็คป้ายหน้าไฟ

*** เติมน้ำพุร้อนอีก ๒๕๖๖**

[illegible]

ผู้จัดทำ

ကမ္ဘာ့အသံ

УЧЕНИЦИ

รายงานตรวจวัดศักยภาพไฟฟ้า

เดือน ธันวาคม 2566

สถานี	ผลการประเมิน		คำแนะนำ	หมายเหตุ
	พร้อม	ไม่พร้อม		
สถานี 1 (A)	✓		หม้อแปลงเกินของ	
สถานี 1 (A)	✓		หม้อแปลง A111	
สถานี 1 (A)	✓		หม้อแปลงเกิน-ลงชั้น2	
สถานี 1 (A)	✓		หม้อแปลง A211	
สถานี 5 (B)	✓		หม้อแปลงเกินของ	
สถานี 5 (B)	✓		หม้อแปลง B109	
สถานี 5 (B)	✓		หม้อแปลงเกิน-ลงชั้น2	
สถานี 5 (B)	✓		หม้อแปลง B209	
สถานี 8A (C)	✓		หม้อแปลงเกินของ	
สถานี 8A (C)	✓		หม้อแปลง C204	
สถานี 9A (D)	✓		หม้อแปลงเกินของ	
สถานี 9A (D)	✓		หม้อแปลงเกิน-ลงชั้น2	
สถานี 9B (E)	✓		หม้อแปลงเกินของ	
สถานี 9B (E)	✓		หม้อแปลงเกิน-ลงชั้น2	
สถานี 8B (F)	✓		หม้อแปลงเกินของ	
สถานี 8B (F)	✓		หม้อแปลงเกิน-ลงชั้น2	
สถานี G (7)	✓		หม้อแปลง G105	
สถานี G (7)	✓		หม้อแปลงเกินของ	
สถานี G (7)	✓		หม้อแปลง G205	
สถานี H (6)	✓		หม้อแปลงเกินของ	
สถานี H (6)	✓		หม้อแปลงเกิน-ลงชั้น2	
สถานี I (10)	✓		หม้อแปลงเกินของ	
สถานี I (10)	✓		หม้อแปลงเกิน-ลงชั้น2	
สถานี J (11)	✓		หม้อแปลงเกินของ	
สถานี J (11)	✓		หม้อแปลงเกิน-ลงชั้น2	
สถานี K (12)	✓		หม้อแปลง K104	
สถานี K (12)	✓		หม้อแปลงเกินของ	
สถานี K (12)	✓		หม้อแปลงเกิน-ลงชั้น2	
สถานี K (12)	✓		หม้อแปลง K204	

รายงานตรวจวัดศักยภาพไฟฟ้า

เดือน ธันวาคม 2566

สถานี	ผลการประเมิน		คำแนะนำ	หมายเหตุ
	พร้อม	ไม่พร้อม		
สถานี K (12)	✓		หม้อแปลงเกิน-ลงชั้น3	
สถานี L (13)	✓		หม้อแปลงเกินของ	
สถานี L (13)	✓		หม้อแปลงเกิน-ลงชั้น2	
สถานี M (04)	✓		หม้อแปลง M106	
สถานี M (04)	✓		หม้อแปลง M203	
สถานี M (04)	✓		หม้อแปลง M303	
สถานี N (2)	✓		หม้อแปลงเกิน-ลงชั้น2	
สถานี N (2)	✓		หม้อแปลง N207	
สถานี O (3)	✓			
สถานี O (3)	✓		หม้อแปลง O204 Zone A	
สถานี O (3)	✓		หม้อแปลงเกินของ 3 Zone B	
สถานี O (3)	✓		หม้อแปลง O304	
สถานี O (3)	✓		หม้อแปลงเกินของ	
สถานี O (3)	✓		หม้อแปลงเกินของบ้าน Zone B	
สถานี O (3)	✓		หม้อแปลงเกินของบ้าน Zone B	
สถานี O (3)	✓		หม้อแปลงเกินของบ้าน Zone B	
สถานี O (3)	✓		หม้อแปลงเกินของบ้าน Zone B	

ผู้ประเมิน

ผู้ตรวจสอบ

หัวหน้าแผนก

รายการเช็คไฟฉุกเฉิน

เดือน กรกฎาคม 2566

จุด	สถานะการทำงาน		ตำแหน่ง	หมายเหตุ
	พร้อม	ไม่พร้อม		
จุด 1 (A)	✓		A101	
จุด 1 (A)	✓		หน้าห้องแผนก	
จุด 1 (A)	✓		A114	
จุด 1 (A)			A201	ปลุ่
จุด 1 (A)		✓	บันไดชั้น 2	ปลุ่
จุด 1 (A)		✓	A214	
จุด 1 (A)	✓			
จุด 1 (A)				
จุด 1 (A)		✓	ห้องแผนก	ปลุ่
จุด 1 (B)	✓		B101	
จุด 1 (B)	✓		B113	
จุด 1 (B)			B201	ปลุ่
จุด 1 (B)		✓	บันไดชั้น 3	ปลุ่
จุด 1 (B)	✓		B213	
จุด 1 (B)	✓			
จุด 1 (B)			ห้องแผนก	
จุด 1 (C)	✓		C101	ปลุ่
จุด 1 (C)	✓		C103	ปลุ่
จุด 1 (C)	✓		C107	ปลุ่
จุด 1 (C)	✓		C201	
จุด 1 (C)			C203	ปลุ่
จุด 1 (C)	✓		C207	ปลุ่
จุด 1 (D)	✓		D101	
จุด 1 (D)	✓		D105	
จุด 1 (D)		✓	D109	ปลุ่
จุด 1 (D)	✓		D201	
จุด 1 (D)		✓	D205	ปลุ่
จุด 1 (D)	✓		D209	ปลุ่
จุด 1 (E)		✓	E101	ปลุ่
จุด 1 (E)		✓	E105	ปลุ่
จุด 1 (E)		✓	E109	ปลุ่
จุด 1 (E)		✓	E201	ปลุ่

รายการเช็คไฟฉุกเฉิน

เดือน กรกฎาคม 2566

จุด	สถานะการทำงาน		ตำแหน่ง	หมายเหตุ
	พร้อม	ไม่พร้อม		
จุด 9B (E)		✓	E205	ปลุ่
จุด 9B (E)	✓		E209	
จุด 8B (F)		✓	F101	ปลุ่
จุด 8B (F)		✓	F104	ปลุ่
จุด 8B (F)		✓	F107	ปลุ่
จุด 8B (F)		✓	F201	ปลุ่
จุด 8B (F)		✓	F203	ปลุ่
จุด 8B (F)		✓	F207	ปลุ่
จุด 8B (F)	✓		G101	
จุด 8B (F)	✓		G106	
จุด 8B (F)	✓		G112	
จุด 8B (F)	✓		G201	
จุด 8B (F)		✓	G206	ปลุ่
จุด 8B (F)	✓		G212	
จุด 8B (F)	✓		H101	ปลุ่
จุด 8B (F)	✓		H107	
จุด 8B (F)		✓	H114	ปลุ่
จุด 8B (F)	✓		H201	ปลุ่
จุด 8B (F)	✓		H207	
จุด 8B (F)		✓	H214	ปลุ่
จุด 8B (F)		✓	H101	ปลุ่
จุด 8B (F)		✓	H107	ปลุ่
จุด 8B (F)		✓	H111	ปลุ่
จุด 8B (F)		✓	I201	ปลุ่
จุด 8B (F)		✓	บันไดทางขึ้นชั้น 12	ปลุ่
จุด 8B (F)		✓	I211	ปลุ่
จุด 8B (F)	✓		J101	ปลุ่
จุด 8B (F)		✓	J106	ปลุ่
จุด 8B (F)	✓		J112	

รายการที่ ๑๓

เดือน กรกฎาคม 2566

ชื่อ	สถานะการดำเนินงาน		ลำดับที่	หมายเหตุ
	พร้อม	ไม่พร้อม		
สื่อ J (11)	✓		J201	10/07/2562
สื่อ J (11)	✓		J207	11/07/2562
สื่อ J (11)	✓		J212	11/07/2562
สื่อ K (12)	✓		K101	
สื่อ K (12)	✓		K106	
สื่อ K (12)	✓		K107	
สื่อ K (12)	✓		K113	
สื่อ K (12)	✓		K201	
สื่อ K (12)	✓			
สื่อ K (12)	✓		K207	
สื่อ K (12)	✓		K213	
สื่อ L (13)	✓		L101	
สื่อ L (13)	✓		L112	11/07/2562
สื่อ L (13)	✓		สงวนไว้ใช้	
สื่อ L (13)	✓		L201	
สื่อ L (13)	✓		L212	
สื่อ L (13)	✓		สงวนไว้ใช้	11/07/2562
สื่อ M (04)	✓		M101	11/07/2562 / 11/08/2562
สื่อ M (04)	✓		นำออกจำหน่าย	
สื่อ M (04)	✓		M112	
สื่อ M (04)	✓		M201	
สื่อ M (04)	✓		นำออกจำหน่าย	11/07/2562
สื่อ M (04)	✓		M212	11/07/2562
สื่อ M (04)	✓		M301	11/07/2562
สื่อ M (04)	✓		นำออกจำหน่าย	11/07/2562
สื่อ M (04)	✓		M312	11/07/2562
สื่อ N (2)	✓		N101	11/07/2562
สื่อ N (2)	✓		N114	11/07/2562
สื่อ N (2)	✓		N113	11/07/2562

รายงานผลการปฏิบัติงาน

๔๖ เดือน กรกฎาคม ๒๕๖๖

ชื่อ	สถานะการใช้งาน		ตำแหน่ง	หมายเหตุ
	พร้อม	ไม่พร้อม		
สีด N (2)	✓	-	-	ไม่มี
สีด N (2)	✓	-	N207	ไปส่ง 1 มื่อ 10
สีด N (2)	✓	✓	N213	มี
สีด O (3)	✓	✓	O101	
สีด O (3)	✓	✓	O103	
สีด O (3)	✓	✓	O201	
สีด O (3)	✓	✓	O204	
สีด O (3)	✓	✓	O301	
สีด O (3)	✓	✓	O304	
สีด O (3)	✓	✓	O305	
สีด O (3)	✓	✓	O308	
สีด O (3)	✓	✓	O401/สีด 14	
สีด O (3)	✓	✓	O404	
สีด O (3)	✓	✓	O405	
สีด O (3)	✓	✓	O409	
สีด O (3)	✓	✓	O401/สีด 15	มีเวลาว่าง
สีด O (3)	✓	✓	O503	
สีด O (3)	✓	✓	O504	ไม่มีเวลาว่าง
สีด O (3)	✓	✓	O508	
สีด O (3)	✓	✓	O601	ไม่มีเวลาว่าง
สีด O (3)	✓	✓	O605	
บมพา	-	-		ไม่มี
Shop4	-	-	ขอเปิดบัญชี	
Shop13	-	-	ขอเปิดวคชั่น	
เพียมอค์ 10	-	-		
บีมตามาเข้า	.	✓	-	
บีมยามลิ่ง 5	-	-		
บีมยามานาสายากบ๋	✓	✓	-	
บีมงู	✓	✓	-	

รายงานผลการประเมิน

เดือน กรกฎาคม 2566

ชื่อ	สถานภาพงาน		ตำแหน่ง	หมายเหตุ
	หรือ	ไม่หรือ		
หน้าอธิบดีกรม	-	-	-	ไม่มี
อธิบดีกรม	-	-	-	ไม่มี
หัวหน้าส่วน	-	-	-	ไม่มี
ส่วนอื่น	-	-	-	ไม่มี

ผู้ปฏิบัติ
ผู้ตรวจสอบ
หัวหน้าแผนก

รายงานผลการประเมิน

เดือนถึงพฤษภาคม 2566

ชื่อ	สถานภาพงาน		ตำแหน่ง	หมายเหตุ
	หรือ	ไม่หรือ		
ชื่อ 1 (A)	✓	✓	A101	
ชื่อ 1 (A)	✓	✓	หน้าห้องพิมพ์	
ชื่อ 1 (A)	✓	✓	A114	
ชื่อ 1 (A)	✓	✓	A201	66.04.01.01
ชื่อ 1 (A)	✓	✓	งานพิมพ์	
ชื่อ 1 (A)	✓	✓	A214	
ชื่อ 5 (B)	✓	✓	ห้องพิมพ์	66.04.01.01
ชื่อ 5 (B)	✓	✓	B101	
ชื่อ 5 (B)	✓	✓	B113	
ชื่อ 5 (B)	✓	✓	B201	66.04.01.01
ชื่อ 5 (B)	✓	✓	งานพิมพ์	66.04.01.01
ชื่อ 5 (B)	✓	✓	B213	
ชื่อ 5 (B)	✓	✓	ห้องพิมพ์	
ชื่อ 8A (C)	✓	✓	C101	
ชื่อ 8A (C)	✓	✓	C103	66.04.01.01
ชื่อ 8A (C)	✓	✓	C107	
ชื่อ 8A (C)	✓	✓	C201	
ชื่อ 8A (C)	✓	✓	C203	66.04.01.01
ชื่อ 8A (C)	✓	✓	C207	66.04.01.01
ชื่อ 9A (D)	✓	✓	D101	
ชื่อ 9A (D)	✓	✓	D105	
ชื่อ 9A (D)	✓	✓	D109	66.04.01.01
ชื่อ 9A (D)	✓	✓	D201	
ชื่อ 9A (D)	✓	✓	D205	
ชื่อ 9A (D)	✓	✓	D209	
ชื่อ 9B (E)	✓	✓	E101	66.04.01.01
ชื่อ 9B (E)	✓	✓	E105	
ชื่อ 9B (E)	✓	✓	E109	
ชื่อ 9B (E)	✓	✓	E201	

รายการทรัพย์สินทางปัญญา

เดือนสิงหาคม 2566

ชื่อ	สถานะการใช้งาน		จำนวน	หมายเหตุ
	พร้อม	ไม่พร้อม		
ชื่อ 9B (E)	✓		E205	๒๒๕๓๑๕๐๒๙
ชื่อ 9B (E)	✓		E209	
ชื่อ 8B (F)	✓		F101	
ชื่อ 8B (F)	✓		F104	
ชื่อ 8B (F)	✓		F107	
ชื่อ 8B (F)	✓		F201	๒๒๕๓๑๕๐๒๙
ชื่อ 8B (F)	✓		F203	
ชื่อ 8B (F)	✓		F207	
ชื่อ G (7)	✓		G101	
ชื่อ G (7)	✓		G106	
ชื่อ G (7)	✓		G112	
ชื่อ G (7)	✓		G201	๒๒๕๓๑๕๐๒๙
ชื่อ G (7)	✓		G206	
ชื่อ G (7)	✓		G212	
ชื่อ H (6)	✓		H101	
ชื่อ H (6)	✓		H107	
ชื่อ H (6)	✓		H114	๒๒๕๓๑๕๐๒๙
ชื่อ H (6)	✓		H201	
ชื่อ H (6)	✓		H207	
ชื่อ H (6)	✓		H214	๒๒๕๓๑๕๐๒๙
ชื่อ I (10)	✓		I101	
ชื่อ I (10)	✓		I107	
ชื่อ I (10)	✓		I111	
ชื่อ I (10)	✓		I201	
ชื่อ I (10)	✓		บันทึกทางขึ้นชั้น 2	๒๒๕๓๑๕๐๒๙
ชื่อ I (10)	✓		I211	
ชื่อ J (11)	✓		J101	๒๒๕๓๑๕๐๒๙
ชื่อ J (11)	✓		J106	
ชื่อ J (11)	✓		J112	

รายการทรัพย์สินทางปัญญา

เดือนสิงหาคม 2566

ชื่อ	สถานะการใช้งาน		จำนวน	หมายเหตุ
	พร้อม	ไม่พร้อม		
ชื่อ J (11)	✓		J201	
ชื่อ J (11)	✓		J207	๒๒๕๓๑๕๐๒๙
ชื่อ J (11)	✓		J212	
ชื่อ K (12)	✓		K101	
ชื่อ K (12)	✓		K106	
ชื่อ K (12)	✓		K107	
ชื่อ K (12)	✓		K113	
ชื่อ K (12)	✓		K201	
ชื่อ K (12)	✓		—	—
ชื่อ K (12)	✓		K207	
ชื่อ K (12)	✓		K213	
ชื่อ L (13)	✓		L101	๒๒๕๓๑๕๐๒๙
ชื่อ L (13)	✓		L112	๒๒๕๓๑๕๐๒๙
ชื่อ L (13)	✓		รวมบันทึก	
ชื่อ L (13)	✓		L201	
ชื่อ L (13)	✓		L212	
ชื่อ L (13)	✓		รวมบันทึก	๒๒๕๓๑๕๐๒๙
ชื่อ M (04)	✓		M101	๒๒๕๓๑๕๐๒๙
ชื่อ M (04)	✓		บันทึกทางขึ้น	๒๒๕๓๑๕๐๒๙
ชื่อ M (04)	✓		M112	
ชื่อ M (04)	✓		M201	
ชื่อ M (04)	✓		บันทึกทางขึ้นชั้น 2	๒๒๕๓๑๕๐๒๙
ชื่อ M (04)	✓		M212	
ชื่อ M (04)	✓		M301	
ชื่อ M (04)	✓		บันทึกทางขึ้นชั้น 3	๒๒๕๓๑๕๐๒๙
ชื่อ M (04)	✓		M312	
ชื่อ N (2)	✓		N101	
ชื่อ N (2)	✓		N114	
ชื่อ N (2)	✓		N113	

รายการรหัสไฟฉุกเฉิน

เดือน กันยายน 2566

ชื่อ	ดำเนินการตาม		ตำแหน่ง	หมายเหตุ
	พร้อม	ไม่พร้อม		
ชื่อ 1 (A)	✓		A101	
ชื่อ 1 (A)	✓		หน้าห้องควบคุม	
ชื่อ 1 (A)	✓		A114	
ชื่อ 1 (A)		✓	A201	กระจกสีใส
ชื่อ 1 (A)		✓	บันไดขึ้น2	กระจกสีใส
ชื่อ 1 (A)	✓		A214	
ชื่อ 5 (B)		✓	ห้องควบคุม	กระจกสีใส
ชื่อ 5 (B)	✓		B101	
ชื่อ 5 (B)	✓		B113	
ชื่อ 5 (B)		✓	B201	กระจกสีใส
ชื่อ 5 (B)		✓	บันไดขึ้น3	กระจกสีใส
ชื่อ 5 (B)	✓		B213	
ชื่อ 5 (B)		✓	ห้องควบคุม	กระจกสีใส
ชื่อ 8A (C)		✓	C101	กระจกสีใส
ชื่อ 8A (C)		✓	C103	กระจกสีใส
ชื่อ 8A (C)		✓	C107	กระจกสีใส
ชื่อ 8A (C)	✓		C201	
ชื่อ 8A (C)		✓	C203	กระจกสีใส
ชื่อ 8A (C)		✓	C207	กระจกสีใส
ชื่อ 9A (D)	✓		D101	
ชื่อ 9A (D)	✓		D105	
ชื่อ 9A (D)		✓	D109	กระจกสีใส
ชื่อ 9A (D)		✓	D201	กระจกสีใส
ชื่อ 9A (D)		✓	D205	กระจกสีใส
ชื่อ 9A (D)		✓	D209	กระจกสีใส
ชื่อ 9B (E)		✓	E101	กระจกสีใส
ชื่อ 9B (E)		✓	E105	กระจกสีใส
ชื่อ 9B (E)		✓	E109	กระจกสีใส
ชื่อ 9B (E)		✓	E201	

รายการรหัสไฟฉุกเฉิน

เดือน กันยายน 2566

ชื่อ	ดำเนินการตาม		ตำแหน่ง	หมายเหตุ
	พร้อม	ไม่พร้อม		
ชื่อ 9B (E)	✓		E205	กระจกสีใส
ชื่อ 9B (E)	✓		E209	
ชื่อ 8B (F)		✓	F101	กระจกสีใส
ชื่อ 8B (F)		✓	F104	กระจกสีใส
ชื่อ 8B (F)		✓	F107	
ชื่อ 8B (F)		✓	F201	กระจกสีใส
ชื่อ 8B (F)		✓	F203	กระจกสีใส
ชื่อ 8B (F)		✓	F207	
ชื่อ G (7)	✓		G101	
ชื่อ G (7)	✓		G106	
ชื่อ G (7)	✓		G112	
ชื่อ G (7)		✓	G201	กระจกสีใส
ชื่อ G (7)		✓	G206	กระจกสีใส
ชื่อ H (6)	✓		G212	
ชื่อ H (6)	✓		H101	
ชื่อ H (6)		✓	H107	กระจกสีใส
ชื่อ H (6)		✓	H114	กระจกสีใส
ชื่อ H (6)	✓		H201	
ชื่อ H (6)		✓	H207	กระจกสีใส
ชื่อ H (6)		✓	H214	กระจกสีใส
ชื่อ I (10)		✓	I101	
ชื่อ I (10)		✓	I107	
ชื่อ I (10)		✓	I111	
ชื่อ I (10)		✓	I201	
ชื่อ I (10)		✓	บันไดขึ้นชั้น2	
ชื่อ I (10)	✓		I211	
ชื่อ J (11)	✓		J101	
ชื่อ J (11)	✓		J106	กระจกสีใส
ชื่อ J (11)	✓		J112	

รายการเช็คไฟฉุกเฉิน

เดือน กันยายน 2566

ชื่อ	สถานะการใช้งาน		ตำแหน่ง	หมายเหตุ
	พร้อม	ไม่พร้อม		
ชื่อ J (11)	✓		J201	ตรวจสอบแล้ว
ชื่อ J (11)	✓		J207	—
ชื่อ J (11)	✓		J212	—
ชื่อ K (12)	✓		K101	—
ชื่อ K (12)	✓		K106	—
ชื่อ K (12)	✓		K107	—
ชื่อ K (12)	✓		K113	—
ชื่อ K (12)	✓		K201	—
ชื่อ K (12)	✓		—	—
ชื่อ K (12)	✓		K207	—
ชื่อ K (12)	✓		K213	—
ชื่อ L (13)	✓		L101	—
ชื่อ L (13)	✓		L112	—
ชื่อ L (13)	✓		ตรวจพบไฟ	—
ชื่อ L (13)	✓		L201	—
ชื่อ L (13)	✓		L212	—
ชื่อ L (13)	✓		ตรวจพบไฟ	—
ชื่อ M (04)	✓		M101	—
ชื่อ M (04)	✓		หม้อหุงข้าว	—
ชื่อ M (04)	✓		M112	—
ชื่อ M (04)	✓		M201	—
ชื่อ M (04)	✓		บันไดทางขึ้นชั้น 2	—
ชื่อ M (04)	✓		M212	—
ชื่อ M (04)	✓		M301	—
ชื่อ M (04)	✓		บันไดทางขึ้นชั้น 3	—
ชื่อ M (04)	✓		M312	—
ชื่อ M (04)	✓		N101	—
ชื่อ N (2)	✓		N114	—
ชื่อ N (2)	✓		N113	—

รายการเช็คไฟฉุกเฉิน

เดือน กันยายน 2566

ชื่อ	สถานะการใช้งาน		ตำแหน่ง	หมายเหตุ
	พร้อม	ไม่พร้อม		
ชื่อ N (2)	✓		N204	—
ชื่อ N (2)	✓		N207	—
ชื่อ N (2)	✓		N213	—
ชื่อ O (3)	✓		O101	—
ชื่อ O (3)	✓		O103	—
ชื่อ O (3)	✓		O201	—
ชื่อ O (3)	✓		O204	—
ชื่อ O (3)	✓		O301	—
ชื่อ O (3)	✓		O304	—
ชื่อ O (3)	✓		O305	—
ชื่อ O (3)	✓		O308	—
ชื่อ O (3)	✓		O401/ชั้น 4	—
ชื่อ O (3)	✓		O404	—
ชื่อ O (3)	✓		O405	—
ชื่อ O (3)	✓		O409	—
ชื่อ O (3)	✓		O401/ชั้น 5	—
ชื่อ O (3)	✓		O503	—
ชื่อ O (3)	✓		O504	—
ชื่อ O (3)	✓		O508	—
ชื่อ O (3)	✓		O601	—
ชื่อ O (3)	✓		O605	—
บันได	✓		—	—
Shop4	✓		ออฟฟิศชั้น 4	—
Shop13	✓		ออฟฟิศชั้น 13	—
ป้อมยามตึก 10	✓		—	—
ป้อมยามทางเข้า	✓		—	—
ป้อมยามตึก 5	✓		—	—
ป้อมยามถนนหน้าใหม่	✓		—	—
ห้อง HR	✓		—	—

รศ.ดร.วิมล ใจดี

รายงานผลการประเมินผลสัมฤทธิ์ทางการเรียน

เดือน กันยายน 2566

ชื่อ	สถานประกอบการ		ตำแหน่ง	หมายเหตุ
	พร้อม	ไม่พร้อม		
หน้าของหน้า GM	-	-		
ของหน้า GM	-	-		
ตัวอักษร	-	-		
ข้อบกพร่อง	✓	-		
เกณฑ์	-	-		

ผู้ปฏิบัติ
ผู้ตรวจสอบ
หัวหน้าแผนก

รายงานผลการประเมินผลสัมฤทธิ์ทางการเรียน

เดือน ตุลาคม 2566

ชื่อ	สถานประกอบการ		ตำแหน่ง	หมายเหตุ
	พร้อม	ไม่พร้อม		
ชื่อ 1 (A)	✓		A101	
ชื่อ 1 (A)	✓		หน้าห้องเรียน	
ชื่อ 1 (A)	✓		A114	
ชื่อ 1 (A)		✓	A201	ไม่พร้อม
ชื่อ 1 (A)		✓	ชั้น 12	ไม่พร้อม
ชื่อ 1 (A)		✓	A214	
ชื่อ 5 (B)	✓		ห้องเรียน	
ชื่อ 5 (B)	✓		B101	
ชื่อ 5 (B)	✓		B113	
ชื่อ 5 (B)		✓	B201	ไม่พร้อม
ชื่อ 5 (B)		✓	ชั้น 12	ไม่พร้อม
ชื่อ 5 (B)	✓		B213	
ชื่อ 5 (B)	-	-	ห้องเรียน	
ชื่อ 8A (C)		✓	C101	ไม่พร้อม
ชื่อ 8A (C)		✓	C103	ไม่พร้อม
ชื่อ 8A (C)		✓	C107	ไม่พร้อม
ชื่อ 8A (C)	✓		C201	ไม่พร้อม
ชื่อ 8A (C)		✓	C203	ไม่พร้อม
ชื่อ 8A (C)		✓	C207	ไม่พร้อม
ชื่อ 9A (D)	✓		D101	
ชื่อ 9A (D)	✓		D105	
ชื่อ 9A (D)		✓	D109	ไม่พร้อม
ชื่อ 9A (D)	✓		D201	
ชื่อ 9A (D)		✓	D205	ไม่พร้อม
ชื่อ 9A (D)		✓	D209	ไม่พร้อม
ชื่อ 9B (E)		✓	E101	ไม่พร้อม
ชื่อ 9B (E)		✓	E105	ไม่พร้อม
ชื่อ 9B (E)		✓	E109	ไม่พร้อม
ชื่อ 9B (E)		✓	E201	ไม่พร้อม

รายการซื้อฟลูออรีน

เดือน ตุลาคม 2566

ชื่อ	สถานที่ใช้งาน		จำนวน	หมายเหตุ
	พร้อม	ไม่พร้อม		
ชื่อ 9B (E)	✓	✓	E205	ไม่เอาใส่ถุง
ชื่อ 9B (E)	✓		E209	
ชื่อ 8B (F)	✓	✓	F101	ไม่เอาใส่ถุง
ชื่อ 8B (F)	✓	✓	F104	ไม่เอาใส่ถุง
ชื่อ 8B (F)	✓	✓	F107	ไม่เอาใส่ถุง
ชื่อ 8B (F)	✓	✓	F201	ไม่เอาใส่ถุง
ชื่อ 8B (F)	✓	✓	F203	ไม่เอาใส่ถุง
ชื่อ 8B (F)	✓	✓	F207	ไม่เอาใส่ถุง
ชื่อ 8B (F)	✓	✓	G101	ไม่เอาใส่ถุง
ชื่อ 8B (F)	✓	✓	G106	ไม่เอาใส่ถุง
ชื่อ 8B (F)	✓	✓	G112	ไม่เอาใส่ถุง
ชื่อ 8B (F)	✓	✓	G201	ไม่เอาใส่ถุง
ชื่อ 8B (F)	✓	✓	G206	ไม่เอาใส่ถุง
ชื่อ 8B (F)	✓	✓	G212	ไม่เอาใส่ถุง
ชื่อ 8B (F)	✓	✓	H101	ไม่เอาใส่ถุง
ชื่อ 8B (F)	✓	✓	H107	ไม่เอาใส่ถุง
ชื่อ 8B (F)	✓	✓	H114	ไม่เอาใส่ถุง
ชื่อ 8B (F)	✓	✓	H201	ไม่เอาใส่ถุง
ชื่อ 8B (F)	✓	✓	H207	ไม่เอาใส่ถุง
ชื่อ 8B (F)	✓	✓	H214	ไม่เอาใส่ถุง
ชื่อ 8B (F)	✓	✓	I101	ไม่เอาใส่ถุง
ชื่อ 8B (F)	✓	✓	I107	ไม่เอาใส่ถุง
ชื่อ 8B (F)	✓	✓	I111	ไม่เอาใส่ถุง
ชื่อ 8B (F)	✓	✓	I201	ไม่เอาใส่ถุง
ชื่อ 8B (F)	✓	✓	บันไดทางขึ้นชั้น 2	ไม่เอาใส่ถุง
ชื่อ 8B (F)	✓	✓	I211	ไม่เอาใส่ถุง
ชื่อ 8B (F)	✓	✓	J101	ไม่เอาใส่ถุง
ชื่อ 8B (F)	✓	✓	J106	ไม่เอาใส่ถุง
ชื่อ 8B (F)	✓	✓	J112	ไม่เอาใส่ถุง

รายการซื้อฟลูออรีน

เดือน ตุลาคม 2566

ชื่อ	สถานที่ใช้งาน		จำนวน	หมายเหตุ
	พร้อม	ไม่พร้อม		
ชื่อ J (11)	✓	✓	J201	ไม่เอาใส่ถุง
ชื่อ J (11)	✓	✓	J207	ไม่เอาใส่ถุง
ชื่อ J (11)	✓	✓	J212	ไม่เอาใส่ถุง
ชื่อ K (12)	✓	✓	K101	
ชื่อ K (12)	✓	✓	K106	
ชื่อ K (12)	✓	✓	K107	
ชื่อ K (12)	✓	✓	K113	
ชื่อ K (12)	✓	✓	K201	
ชื่อ K (12)	✓	✓	—	—
ชื่อ K (12)	✓	✓	K207	
ชื่อ K (12)	✓	✓	K213	
ชื่อ L (13)	✓	✓	L101	ไม่เอาใส่ถุง
ชื่อ L (13)	✓	✓	L112	ไม่เอาใส่ถุง
ชื่อ L (13)	✓	✓	สงวนไว้	สงวนไว้
ชื่อ L (13)	✓	✓	L201	
ชื่อ L (13)	✓	✓	L212	
ชื่อ L (13)	✓	✓	สงวนไว้	สงวนไว้
ชื่อ M (04)	✓	✓	M101	ไม่เอาใส่ถุง
ชื่อ M (04)	✓	✓	บันไดทางขึ้น	ไม่เอาใส่ถุง
ชื่อ M (04)	✓	✓	M112	ไม่เอาใส่ถุง
ชื่อ M (04)	✓	✓	M201	ไม่เอาใส่ถุง
ชื่อ M (04)	✓	✓	บันไดทางขึ้นชั้น 2	ไม่เอาใส่ถุง
ชื่อ M (04)	✓	✓	M212	
ชื่อ M (04)	✓	✓	M301	ไม่เอาใส่ถุง
ชื่อ M (04)	✓	✓	บันไดทางขึ้นชั้น 3	ไม่เอาใส่ถุง
ชื่อ M (04)	✓	✓	M312	ไม่เอาใส่ถุง
ชื่อ N (2)	✓	✓	N101	ไม่เอาใส่ถุง
ชื่อ N (2)	✓	✓	N114	ไม่เอาใส่ถุง
ชื่อ N (2)	✓	✓	N113	ไม่เอาใส่ถุง

รายงานผลปฏิบัติการ

เดือน พฤศจิกายน 2566

ชื่อ	สถานที่	สถานะการประเมิน		จำนวน	หมายเหตุ
		พร้อม	ไม่พร้อม		
ชื่อ 1 (A)	ชั้น 1	✓		A101	
ชื่อ 1 (A)	ชั้น 1	✓		หน้าห้องแผนก	
ชื่อ 1 (A)	ชั้น 1	✓		A114	
ชื่อ 1 (A)	ชั้น 2		✓	A201	๒๖๓๕๖๗
ชื่อ 1 (A)	ชั้น 2		✓	บันไดชั้น 2	๒๖๓๕๖๗
ชื่อ 1 (A)	ชั้น 2	✓		A214	
ชื่อ 5 (B)	ชั้น 1	✓		ห้องแผนก	
ชื่อ 5 (B)	ชั้น 1	✓		B101	
ชื่อ 5 (B)	ชั้น 1	✓		B113	
ชื่อ 5 (B)	ชั้น 2		✓	B201	๒๖๓๕๖๗
ชื่อ 5 (B)	ชั้น 2		✓	บันไดชั้น 2	๒๖๓๕๖๗
ชื่อ 5 (B)	ชั้น 2	✓		B213	
ชื่อ 5 (B)	ชั้น 2		✓	ห้องแผนก	๒๖๓๕๖๗
ชื่อ 8A (C)	ชั้น 1	✓		C101	๒๖๓๕๖๗
ชื่อ 8A (C)	ชั้น 1	✓		C103	๒๖๓๕๖๗
ชื่อ 8A (C)	ชั้น 1	✓		C107	๒๖๓๕๖๗
ชื่อ 8A (C)	ชั้น 2	✓		C201	๒๖๓๕๖๗
ชื่อ 8A (C)	ชั้น 2	✓		C203	๒๖๓๕๖๗
ชื่อ 8A (C)	ชั้น 2	✓		C207	๒๖๓๕๖๗
ชื่อ 9A (D)	ชั้น 1	✓		D101	๒๖๓๕๖๗
ชื่อ 9A (D)	ชั้น 1	✓		D105	๒๖๓๕๖๗
ชื่อ 9A (D)	ชั้น 1	✓		D109	๒๖๓๕๖๗
ชื่อ 9A (D)	ชั้น 2	✓		D201	๒๖๓๕๖๗
ชื่อ 9A (D)	ชั้น 2	✓		D205	๒๖๓๕๖๗
ชื่อ 9A (D)	ชั้น 2	✓		D209	๒๖๓๕๖๗
ชื่อ 9B (E)	ชั้น 1	✓		E101	๒๖๓๕๖๗
ชื่อ 9B (E)	ชั้น 1	✓		E105	๒๖๓๕๖๗
ชื่อ 9B (E)	ชั้น 1	✓		E109	๒๖๓๕๖๗
ชื่อ 9B (E)	ชั้น 2	✓		E201	๒๖๓๕๖๗

รายงานผลปฏิบัติการ

เดือน พฤศจิกายน 2566

ชื่อ	สถานที่	สถานะการประเมิน		จำนวน	หมายเหตุ
		พร้อม	ไม่พร้อม		
ชื่อ 9B (E)	ชั้น 2		✓	E205	๒๖๓๕๖๗
ชื่อ 9B (E)	ชั้น 2	✓		E209	
ชื่อ 8B (F)	ชั้น 1		✓	F101	๒๖๓๕๖๗
ชื่อ 8B (F)	ชั้น 1		✓	F104	๒๖๓๕๖๗
ชื่อ 8B (F)	ชั้น 1		✓	F107	๒๖๓๕๖๗
ชื่อ 8B (F)	ชั้น 2	✓		F201	๒๖๓๕๖๗
ชื่อ 8B (F)	ชั้น 2	✓		F203	๒๖๓๕๖๗
ชื่อ 8B (F)	ชั้น 2	✓		F207	๒๖๓๕๖๗
ชื่อ 8B (F)	ชั้น 2	✓		G101	๒๖๓๕๖๗
ชื่อ 8B (F)	ชั้น 2	✓		G106	๒๖๓๕๖๗
ชื่อ 8B (F)	ชั้น 2	✓		G112	
ชื่อ 8B (F)	ชั้น 2	✓		G201	๒๖๓๕๖๗
ชื่อ 8B (F)	ชั้น 2	✓		G206	๒๖๓๕๖๗
ชื่อ 8B (F)	ชั้น 2	✓		G312	
ชื่อ 8B (F)	ชั้น 2	✓		H101	
ชื่อ 8B (F)	ชั้น 2	✓		H107	๒๖๓๕๖๗
ชื่อ 8B (F)	ชั้น 2	✓		H114	๒๖๓๕๖๗
ชื่อ 8B (F)	ชั้น 2	✓		H201	๒๖๓๕๖๗
ชื่อ 8B (F)	ชั้น 2	✓		H207	
ชื่อ 8B (F)	ชั้น 2	✓		H314	๒๖๓๕๖๗
ชื่อ 8B (F)	ชั้น 2	✓		I101	๒๖๓๕๖๗
ชื่อ 8B (F)	ชั้น 2	✓		I107	๒๖๓๕๖๗
ชื่อ 8B (F)	ชั้น 2	✓		I111	๒๖๓๕๖๗
ชื่อ 8B (F)	ชั้น 2	✓		I201	๒๖๓๕๖๗
ชื่อ 8B (F)	ชั้น 2	✓		บันไดทางขึ้นชั้น 2	๒๖๓๕๖๗
ชื่อ 8B (F)	ชั้น 2	✓		I211	
ชื่อ 8B (F)	ชั้น 2	✓		J101	
ชื่อ 8B (F)	ชั้น 2	✓		J106	๒๖๓๕๖๗
ชื่อ 8B (F)	ชั้น 2	✓		J112	

รายการเช็คไฟฉุกเฉิน

เดือน พฤศจิกายน 2566

ชื่อ	สถานที่	สถานะการใช้งาน		จำนวน	หมายเหตุ
		พร้อม	ไม่พร้อม		
ชื่อ J (11)	ชั้น 2	✓		J201	แจ้งการใช้ของ
ชื่อ J (11)	ชั้น 2	✓		J207	แจ้งการใช้ของ
ชื่อ J (11)	ชั้น 2	✓		J212	แจ้งการใช้ของ
ชื่อ K (12)	ชั้น 1	✓		K101	
ชื่อ K (12)	ชั้น 1	✓		K106	
ชื่อ K (12)	ชั้น 2	✓		K107	
ชื่อ K (12)	ชั้น 2	✓		K113	
ชื่อ K (12)	ชั้น 2	✓		K201	
ชื่อ K (12)	ชั้น 2	-		-	-
ชื่อ K (12)	ชั้น 3	✓		K207	
ชื่อ K (12)	ชั้น 3	✓		K213	
ชื่อ L (13)	ชั้น 1	✓		L101	แจ้งการใช้ของ
ชื่อ L (13)	ชั้น 1	✓		L112	แจ้งการใช้ของ
ชื่อ L (13)	ชั้น 1	✓		ตรงบันได	
ชื่อ L (13)	ชั้น 2	✓		L201	
ชื่อ L (13)	ชั้น 2	✓		L212	
ชื่อ L (13)	ชั้น 2	✓		ตรงบันได	แจ้งการใช้ของ
ชื่อ M (04)	ชั้น 1	✓		M101	แจ้งการใช้ของ
ชื่อ M (04)	ชั้น 1	✓		บันไดลงล่าง	แจ้งการใช้ของ
ชื่อ M (04)	ชั้น 1	✓		M112	แจ้งการใช้ของ
ชื่อ M (04)	ชั้น 2	✓		M201	แจ้งการใช้ของ
ชื่อ M (04)	ชั้น 2	✓		บันไดลงชั้น 2	แจ้งการใช้ของ
ชื่อ M (04)	ชั้น 2	✓		M212	
ชื่อ M (04)	ชั้น 3	✓		M301	แจ้งการใช้ของ
ชื่อ M (04)	ชั้น 3	✓		บันไดลงชั้น 3	แจ้งการใช้ของ
ชื่อ M (04)	ชั้น 3	✓		M312	แจ้งการใช้ของ
ชื่อ N (2)	ชั้น 1	✓		N101	แจ้งการใช้ของ
ชื่อ N (2)	ชั้น 1	✓		N114	แจ้งการใช้ของ
ชื่อ N (2)	ชั้น 1	✓		N115	แจ้งการใช้ของ

รายการเช็คไฟฉุกเฉิน

เดือน พฤศจิกายน 2566

ชื่อ	สถานที่	สถานะการใช้งาน		จำนวน	หมายเหตุ
		พร้อม	ไม่พร้อม		
ชื่อ N (2)	ชั้น 2	-		-	-
ชื่อ N (2)	ชั้น 2		✓	N207	
ชื่อ N (2)	ชั้น 2		✓	N213	
ชื่อ O (3)	ชั้น 1	✓		O101	
ชื่อ O (3)	ชั้น 1	✓		O103	
ชื่อ O (3)	ชั้น 2	✓		O201	
ชื่อ O (3)	ชั้น 2	✓		O204	
ชื่อ O (3)	ชั้น 3	✓		O301	
ชื่อ O (3)	ชั้น 3	✓		O304	
ชื่อ O (3)	ชั้น 3	✓		O305	
ชื่อ O (3)	ชั้น 3	✓		O208	
ชื่อ O (3)	ชั้น 4	✓		O401/ชั้น 4	
ชื่อ O (3)	ชั้น 4	✓		O404	
ชื่อ O (3)	ชั้น 4	✓		O405	
ชื่อ O (3)	ชั้น 4	✓		O409	
ชื่อ O (3)	ชั้น 5	✓		O401/ชั้น 5	
ชื่อ O (3)	ชั้น 5	✓		O503	
ชื่อ O (3)	ชั้น 5	✓		O504	
ชื่อ O (3)	ชั้น 5	✓		O508	
ชื่อ O (3)	ชั้น 6	✓		O601	
ชื่อ O (3)	ชั้น 6	✓		O605	
บันได		-		-	-
Shop4		-		ขอหักถักถัก	
Shop13		-		ขอหักถักถัก	
ป้อมยามตึก 10		-	✓		
ป้อมยามทางเข้า		-	✓		แจ้งการใช้ของ
ป้อมยามตึก 5		-		-	
ป้อมยามถนนภายใน		-	✓		แจ้งการใช้ของ
ห้อง HR		-		-	

รายการเช็คไฟฟ้าฉุกเฉิน

เดือน พฤศจิกายน 2566

ชื่อ	สถานะการทำงาน		ค่าคง	หมายเหตุ
	พร้อม	ไม่พร้อม		
หน้าออกใช้GM	—	—	—	
ออกใช้GM	—	—	—	
ตัวเก็บเงิน	—	—	—	
ห้องคนสวน	—	—	—	
เล่นกัน	—	—	—	

ผู้บันทึก
ผู้ตรวจสอบ
หัวหน้าแผนก

รายการเช็คไฟฟ้าฉุกเฉิน

เดือน ธันวาคม 2566

ชื่อ		สถานะการทำงาน		ชื่อห้อง	หมายเหตุ
		พร้อม	ไม่พร้อม		
ชื่อ 1 (A)	ชั้น 1	✓		A101	
ชื่อ 1 (A)	ชั้น 1	✓		หน้าห้องแผนก	
ชื่อ 1 (A)	ชั้น 1	✓		A114	
ชื่อ 1 (A)	ชั้น 2		✓	A201	ไม่พร้อม
ชื่อ 1 (A)	ชั้น 2	✓		บันไดชั้น 2	
ชื่อ 1 (A)	ชั้น 2	✓		A214	
ชื่อ 5 (B)	ชั้น 1		✓	ห้องแผนก	
ชื่อ 5 (B)	ชั้น 1	✓		B101	
ชื่อ 5 (B)	ชั้น 1	✓		B113	
ชื่อ 5 (B)	ชั้น 2		✓	B201	ไม่พร้อม
ชื่อ 5 (B)	ชั้น 2		✓	บันไดชั้น 3	
ชื่อ 5 (B)	ชั้น 2	✓		B213	
ชื่อ 5 (B)	ชั้น 2		✓	ห้องแผนก	
ชื่อ 8A (C)	ชั้น 1		✓	C101	
ชื่อ 8A (C)	ชั้น 1		✓	C103	
ชื่อ 8A (C)	ชั้น 1		✓	C107	
ชื่อ 8A (C)	ชั้น 2	✓		C201	
ชื่อ 8A (C)	ชั้น 2	✓		C203	
ชื่อ 8A (C)	ชั้น 2	✓		C207	
ชื่อ 9A (D)	ชั้น 1	✓		D101	
ชื่อ 9A (D)	ชั้น 1	✓		D105	
ชื่อ 9A (D)	ชั้น 1	✓		D109	
ชื่อ 9A (D)	ชั้น 2	✓		D201	
ชื่อ 9A (D)	ชั้น 2		✓	D205	
ชื่อ 9A (D)	ชั้น 2		✓	D209	
ชื่อ 9B (E)	ชั้น 1		✓	E101	
ชื่อ 9B (E)	ชั้น 1	✓		E105	
ชื่อ 9B (E)	ชั้น 1	✓		E109	
ชื่อ 9B (E)	ชั้น 2	✓		E201	

รายการเช็คไปฉุกเฉิน

เดือน ธันวาคม 2566

ชื่อ	สถานะการทำงาน		จำนวน	หมายเหตุ
	พร้อม	ไม่พร้อม		
ชื่อ 9B (E)	✓	✓	E205	หมายเหตุอื่น
ชื่อ 9B (E)	✓	✓	E209	
ชื่อ 8B (F)	✓	✓	F101	หมายเหตุอื่น
ชื่อ 8B (F)	✓	✓	F104	
ชื่อ 8B (F)	✓	✓	F107	หมายเหตุอื่น
ชื่อ 8B (F)	✓	✓	F201	หมายเหตุอื่น
ชื่อ 8B (F)	✓	✓	F203	
ชื่อ 8B (F)	✓	✓	F207	หมายเหตุอื่น
ชื่อ G (7)	✓	✓	G101	
ชื่อ G (7)	✓	✓	G106	
ชื่อ G (7)	✓	✓	G112	
ชื่อ G (7)	✓	✓	G201	
ชื่อ G (7)	✓	✓	G206	หมายเหตุอื่น
ชื่อ G (7)	✓	✓	G212	
ชื่อ H (6)	✓	✓	H101	
ชื่อ H (6)	✓	✓	H107	หมายเหตุอื่น
ชื่อ H (6)	✓	✓	H114	
ชื่อ H (6)	✓	✓	H201	
ชื่อ H (6)	✓	✓	H207	
ชื่อ H (6)	✓	✓	H214	
ชื่อ I (10)	✓	✓	I101	หมายเหตุอื่น
ชื่อ I (10)	✓	✓	I107	
ชื่อ I (10)	✓	✓	I111	หมายเหตุอื่น
ชื่อ I (10)	✓	✓	I201	
ชื่อ I (10)	✓	✓	บันทึกทางอื่น	
ชื่อ I (10)	✓	✓	I211	
ชื่อ J (11)	✓	✓	J101	
ชื่อ J (11)	✓	✓	J106	หมายเหตุอื่น
ชื่อ J (11)	✓	✓	J112	

รายการเช็คไปฉุกเฉิน

เดือน ธันวาคม 2566

ชื่อ	สถานะการทำงาน		จำนวน	หมายเหตุ
	พร้อม	ไม่พร้อม		
ชื่อ J (11)	✓	✓	J201	หมายเหตุอื่น
ชื่อ J (11)	✓	✓	J207	
ชื่อ J (11)	✓	✓	J212	
ชื่อ K (12)	✓	✓	K101	
ชื่อ K (12)	✓	✓	K106	
ชื่อ K (12)	✓	✓	K107	
ชื่อ K (12)	✓	✓	K113	หมายเหตุอื่น
ชื่อ K (12)	✓	✓	K201	
ชื่อ K (12)	✓	✓	--	
ชื่อ K (12)	✓	✓	K207	หมายเหตุอื่น
ชื่อ K (12)	✓	✓	K213	
ชื่อ L (13)	✓	✓	L101	หมายเหตุอื่น
ชื่อ L (13)	✓	✓	L112	
ชื่อ L (13)	✓	✓	สงวนไว้	
ชื่อ L (13)	✓	✓	L201	
ชื่อ L (13)	✓	✓	L212	
ชื่อ L (13)	✓	✓	สงวนไว้	
ชื่อ M (04)	✓	✓	M101	หมายเหตุอื่น
ชื่อ M (04)	✓	✓	บันทึกทางอื่น	
ชื่อ M (04)	✓	✓	M112	
ชื่อ M (04)	✓	✓	M201	
ชื่อ M (04)	✓	✓	บันทึกทางอื่น	
ชื่อ M (04)	✓	✓	M212	
ชื่อ M (04)	✓	✓	M301	หมายเหตุอื่น
ชื่อ M (04)	✓	✓	บันทึกทางอื่น	
ชื่อ M (04)	✓	✓	M312	
ชื่อ N (2)	✓	✓	N101	หมายเหตุอื่น
ชื่อ N (2)	✓	✓	N114	
ชื่อ N (2)	✓	✓	N113	

รายการเช็คห้องดับเพลิง

เดือน กันยายน 2566

จุดตรวจ	สิ่งตรวจพบ	แรงดัน		หมายเหตุ
		ปกติ	ผิดปกติ	
จุด A FL.1	ดี	✓		ปกติ
จุด A FL.2	ดี	✓		ปกติ
จุด B FL.1	ดี			ปกติ
จุด B FL.2	ดี			ปกติ
จุด C FL.1	ดี			ปกติ
จุด C FL.2	ดี			ปกติ
จุด D FL.1	ดี			ปกติ
จุด D FL.2	ดี			ปกติ
จุด E FL.1	ดี	✓		ปกติ
จุด E FL.2	ดี	✓		ปกติ
จุด F FL.1	ดี	✓		ปกติ
จุด F FL.2	ดี	✓		ปกติ
จุด G FL.1	ดี	✓		ปกติ
จุด G FL.2	ดี	✓		ปกติ
จุด H FL.1	ดี	✓		ปกติ
จุด H FL.2	ดี	✓		ปกติ
จุด I FL.1	ดี			ปกติ
จุด I FL.2	ดี			ปกติ
จุด J FL.1	ดี			ปกติ
จุด J FL.2	ดี			ปกติ
จุด K FL.1	ดี			ปกติ
จุด K FL.2	ดี			ปกติ
จุด L FL.1	ดี			ปกติ
จุด L FL.2	ดี			ปกติ
จุด M FL.1	ดี	✓		ปกติ
จุด M FL.2	ดี	✓		ปกติ
จุด M FL.3	ดี	✓		ปกติ
จุด N FL.1	ดี	✓		ปกติ

นาย พงษ์ศักดิ์

ปกติ

รายการเช็คห้องดับเพลิง

เดือน กันยายน 2566

สถานที่	สิ่งตรวจพบ	แรงดัน		หมายเหตุ
		ปกติ	ผิดปกติ	
คืน FL.2	ดี	✓		ปกติ
คืน FL.3	ดี	✓		ปกติ
คืน FL.4	ดี	✓		ปกติ
คืน FL.5	ดี	✓		ปกติ
คืน P FL.1	ดี	✓		ปกติ
คืน P FL.2	ดี	✓		ปกติ
คืน P FL.3	ดี	✓		ปกติ
MDB 1	ดี	✓		ปกติ
MDB 2	ดี	✓		ปกติ
MDB 10	ดี	✓		ปกติ
SHOP 2 ห้องประชุม	ดี			ปกติ
SHOP 6 ห้องค้าปลีก	ดี			ปกติ
SHOP 11 ภายนอก	ดี	✓		ปกติ
SHOP 14 ห้อง SPA	ดี	✓		ปกติ
SHOP 4 ภายนอก	ดี	✓		ปกติ
SHOP 7 ภายนอก	ดี	✓		ปกติ
SHOP 8 ภายนอก	ดี	✓		ปกติ
Main Kitchen	ดี	✓		ปกติ
Main Kitchen (ข้างลิฟต์)	ดี	✓		ปกติ
Main Kitchen (ชั้น TEL)	ดี	✓		ปกติ
หน้าห้องแม่ข่าย	ดี	✓		ปกติ
ห้อง IT HR	ดี			ปกติ
หน้าห้อง GM (ใต้ M)	ดี			ปกติ
แกนดิน	ดี			ปกติ
ครัว	ดี			ปกติ
บ้านพัก 6	ดี	✓		ปกติ
บ้านพัก 10	ดี			ปกติ
ห้องพัก	ดี	✓		ปกติ
โถง	ดี			ปกติ
โถง	ดี			ปกติ

นาย พงษ์ศักดิ์

ปกติ

รายการเช็คถังดับเพลิง

เดือน กันยายน 2566

สถานที่	ถังดับเพลิง	ตรวจ		หมายเหตุ
		ปกติ	ผิดปกติ	
อาคารใหญ่ 2	ถังดับเพลิง	-	-	
ห้อง 10 (สิงโต)	ถังดับเพลิง	-	-	ถังดับเพลิง
ห้อง 10 (สิงโต)	ถังดับเพลิง	-	-	ถังดับเพลิง
ห้อง 10 (สิงโต) (รวม)	ถังดับเพลิง	✓	-	
ห้อง 10 (สิงโต) (รวม)	ถังดับเพลิง	✓	-	
ห้อง 10 HK 1	ถังดับเพลิง	-	-	-
ห้อง 10 HK 2	ถังดับเพลิง	-	-	-
KING KONG ชั้น 10 DB	ถังดับเพลิง	-	-	-
KING KONG ชั้น 10 (รวม)	ถังดับเพลิง	-	-	-
อาคารใหญ่ 1	ถังดับเพลิง	-	-	-
อาคารใหญ่ 2	ถังดับเพลิง	-	-	-
ห้อง 10 (สิงโต) 1	ถังดับเพลิง	-	-	-
ห้อง 10 (สิงโต) 2	ถังดับเพลิง	-	-	-

ผู้ปฏิบัติงาน

ผู้ตรวจสอบ

หัวหน้าแผนก

รายการเช็คถังดับเพลิง

เดือน ตุลาคม 2566

สถานที่	ถังดับเพลิง	ตรวจ		หมายเหตุ
		ปกติ	ผิดปกติ	
ห้อง A FL1	ถังดับเพลิง	✓	-	ถังดับเพลิง
ห้อง A FL2	ถังดับเพลิง	✓	-	ถังดับเพลิง
ห้อง B FL1	ถังดับเพลิง	✓	-	ถังดับเพลิง
ห้อง B FL2	ถังดับเพลิง	✓	-	ถังดับเพลิง
ห้อง C FL1	ถังดับเพลิง	✓	-	ถังดับเพลิง
ห้อง C FL2	ถังดับเพลิง	✓	-	ถังดับเพลิง
ห้อง D FL1	ถังดับเพลิง	✓	-	ถังดับเพลิง
ห้อง D FL2	ถังดับเพลิง	✓	-	ถังดับเพลิง
ห้อง E FL1	ถังดับเพลิง	✓	-	ถังดับเพลิง
ห้อง E FL2	ถังดับเพลิง	✓	-	ถังดับเพลิง
ห้อง F FL1	ถังดับเพลิง	✓	-	ถังดับเพลิง
ห้อง F FL2	ถังดับเพลิง	✓	-	ถังดับเพลิง
ห้อง G FL1	ถังดับเพลิง	✓	-	ถังดับเพลิง
ห้อง G FL2	ถังดับเพลิง	✓	-	ถังดับเพลิง
ห้อง H FL1	ถังดับเพลิง	✓	-	ถังดับเพลิง
ห้อง H FL2	ถังดับเพลิง	✓	-	ถังดับเพลิง
ห้อง I FL1	ถังดับเพลิง	✓	-	ถังดับเพลิง
ห้อง I FL2	ถังดับเพลิง	✓	-	ถังดับเพลิง
ห้อง J FL1	ถังดับเพลิง	✓	-	ถังดับเพลิง
ห้อง J FL2	ถังดับเพลิง	✓	-	ถังดับเพลิง
ห้อง K FL1	ถังดับเพลิง	✓	-	ถังดับเพลิง
ห้อง K FL2	ถังดับเพลิง	✓	-	ถังดับเพลิง
ห้อง K FL3	ถังดับเพลิง	✓	-	ถังดับเพลิง
ห้อง L FL1	ถังดับเพลิง	✓	-	ถังดับเพลิง
ห้อง L FL2	ถังดับเพลิง	✓	-	ถังดับเพลิง
ห้อง M FL1	ถังดับเพลิง	✓	-	ถังดับเพลิง
ห้อง M FL2	ถังดับเพลิง	✓	-	ถังดับเพลิง
ห้อง M FL3	ถังดับเพลิง	✓	-	ถังดับเพลิง
ห้อง N FL1	ถังดับเพลิง	✓	-	ถังดับเพลิง

รายการเช็คสิ่งดับเพลิง

เดือน พฤศจิกายน 2566

สถานที่	สิ่งดับเพลิง	ตรวจ		สภาพ	หมายเหตุ
		ปกติ	ผิดปกติ		
ตึก A FL.1	สิ้นคง	✓		✓/ก	
ตึก A FL.2	สิ้นคง	✓		✓/ก	
ตึก B FL.1	สิ้นคง	✓		✓/ก	
ตึก B FL.2	สิ้นคง	✓		✓/ก	
ตึก C FL.1	สิ้นคง	✓		✓/ก	
ตึก C FL.2	สิ้นคง	✓		✓/ก	
ตึก D FL.1	สิ้นคง	✓		✓/ก	
ตึก D FL.2	สิ้นคง	✓		✓/ก	
ตึก E FL.1	สิ้นคง	✓		✓/ก	
ตึก E FL.2	สิ้นคง	✓		✓/ก	
ตึก F FL.1	สิ้นคง	✓		✓/ก	
ตึก F FL.2	สิ้นคง	✓		✓/ก	
ตึก G FL.1	สิ้นคง	✓		✓/ก	
ตึก G FL.2	สิ้นคง	✓		✓/ก	
ตึก H FL.1	สิ้นคง	✓		✓/ก	
ตึก H FL.2	สิ้นคง	✓		✓/ก	
ตึก I FL.1	สิ้นคง	✓		✓/ก	
ตึก I FL.2	สิ้นคง	✓		✓/ก	
ตึก J FL.1	สิ้นคง	✓		✓/ก	
ตึก J FL.2	สิ้นคง	✓		✓/ก	
ตึก K FL.1	สิ้นคง	✓		✓/ก	
ตึก K FL.2	สิ้นคง	✓		✓/ก	
ตึก L FL.1	สิ้นคง	✓		✓/ก	
ตึก L FL.2	สิ้นคง	✓		✓/ก	
ตึก M FL.1	สิ้นคง	✓		✓/ก	
ตึก M FL.2	สิ้นคง	✓		✓/ก	
ตึก M FL.3	สิ้นคง	✓		✓/ก	
ตึก N FL.1	สิ้นคง	✓		✓/ก	

รายการเช็คสิ่งดับเพลิง

เดือน พฤศจิกายน 2566

สถานที่	สิ่งดับเพลิง	ตรวจ		สภาพ	หมายเหตุ
		ปกติ	ผิดปกติ		
ตึก N FL.2	สิ้นคง	✓		✓/ก	
ตึก O FL.3	สิ้นคง	✓		✓/ก	
ตึก O FL.4	สิ้นคง	✓		✓/ก	
ตึก O FL.5	สิ้นคง	✓		✓/ก	
ตึก P FL. 1	สิ้นคง	✓		✓/ก	
ตึก P FL. 2	สิ้นคง	✓		✓/ก	
ตึก P FL. 3	สิ้นคง	✓		✓/ก	
MDB 1	สิ้นคง	✓		✓/ก	
MDB 2	สิ้นคง	✓		✓/ก	
MDB10	สิ้นคง	✓		✓/ก	
SHOP 2 ห้องประชุม ห้องประชุม	สิ้นคง	✓		✓/ก	
SHOP 6 ห้องครัว ห้องครัว	สิ้นคง	✓		✓/ก	
SHOP 11 ครัว ห้องครัว	สิ้นคง	✓		✓/ก	
SHOP 14 ห้อง SPA ห้อง SPA	สิ้นคง	✓		✓/ก	
SHOP 4 ห้องนอน	สิ้นคง	✓		✓/ก	
SHOP 7 ห้องนอน	สิ้นคง	✓		✓/ก	
SHOP 8 ในตู้เก็บ	สิ้นคง	✓		✓/ก	
Main Kitchen	สิ้นคง	✓		✓/ก	
Main Kitchen (ข้างชั้นใต้)	สิ้นคง	✓		✓/ก	
Main Kitchen (ข้าง TEL)	สิ้นคง	✓		✓/ก	
ในห้องน้ำพนักงาน	สิ้นคง	✓		✓/ก	
ออฟฟิศ HR	สิ้นคง	✓		✓/ก	
หน้าออฟฟิศ GM (ใต้ตึก M)	สิ้นคง	✓		✓/ก	
ห้องเก็บ	สิ้นคง	✓		✓/ก	
ครัว มณฑป	สิ้นคง	✓		✓/ก	
บันไดห้อง ห้อง 6	สิ้นคง	✓		✓/ก	
บันไดห้อง ห้อง 10	สิ้นคง	✓		✓/ก	
ออฟฟิศคนสวน	สิ้นคง	✓		✓/ก	
ตัวอาคาร	สิ้นคง	✓		✓/ก	

รายงานสดถึงท่านหญิง

9957 6411 2566

สถานที่	สิ่งขบถบถ	างงก		สถาถ	บมบถ
		บถ	บถบถ		
บถA FL.1	บถบถ	✓		บถบถ	
บถA FL.2	บถบถ	✓		บถบถ	
บถB FL.1	บถบถ	✓		บถบถ	
บถB FL.2	บถบถ	✓		บถบถ	
บถC FL.1	บถบถ	✓		บถบถ	
บถC FL.2	บถบถ	✓		บถบถ	
บถD FL.1	บถบถ	✓		บถบถ	
บถD FL.2	บถบถ	✓		บถบถ	
บถE FL.1	บถบถ	✓		บถบถ	
บถE FL.2	บถบถ	✓		บถบถ	
บถF FL.1	บถบถ	✓		บถบถ	
บถF FL.2	บถบถ	✓		บถบถ	
บถG FL.1	บถบถ	✓		บถบถ	
บถG FL.2	บถบถ	✓		บถบถ	
บถH FL.1	บถบถ	✓		บถบถ	
บถH FL.2	บถบถ	✓		บถบถ	
บถI FL.1	บถบถ	✓		บถบถ	
บถI FL.2	บถบถ	✓		บถบถ	
บถJ FL.1	บถบถ	✓		บถบถ	
บถJ FL.2	บถบถ	✓		บถบถ	
บถK FL.1	บถบถ	✓		บถบถ	
บถK FL.2	บถบถ	✓		บถบถ	
บถK FL.3	บถบถ	✓		บถบถ	
บถL FL.1	บถบถ	✓		บถบถ	
บถL FL.2	บถบถ	✓		บถบถ	
บถM FL.1	บถบถ	✓		บถบถ	
บถM FL.2	บถบถ	✓		บถบถ	
บถM FL.3	บถบถ	✓		บถบถ	
บถN FL.1	บถบถ	✓		บถบถ	

George, Arthur, Philip

100

printed on demand by the publisher. For more information, contact the publisher at info@wiley.com.

รายการข้อมูลงานเพื่อ

9952 MULCH HOOD

สถานที่	ชื่อลำดับหลัง	บรรจุภัณฑ์		สภาพหลัง	หมายเหตุ
		ปกติ	ผิดปกติ		
ห้อง FL. 2	เตียง	✓		ปกติ	
ห้อง FL. 3	เตียง	✓		ปกติ	
ห้อง FL. 4	เตียง	✓		ปกติ	
ห้อง FL. 5	เตียง	✓		ปกติ	
ห้องพัก FL. 1	เตียง	✓		ปกติ	
ห้องพัก FL. 2	เตียง	✓		ปกติ	
ห้องพัก FL. 3	เตียง	✓		ปกติ	
MDB 1	เตียง	✓		ปกติ	
MDB 2	เตียง	✓		ปกติ	
MDB10	เตียง		✓	ปกติ	เก็บของในห้อง
SHOP 2 ห้องประชุม สี่พระ	เตียง	✓		ปกติ	
SHOP 6 ห้องแต่งตัวสี่พระข้างหลัง	เตียง	✓		ปกติ	
SHOP 11 ระเบียง สี่พระ	เตียง	-	-	-	-
SHOP 14 ห้อง SPA สี่พระ	เตียง	✓		ปกติ	
SHOP 4 ห้องนอน	เตียง	✓		ปกติ	
SHOP 7 ห้องนอน	เตียง	✓		ปกติ	
SHOP 8 ในตู้เตียง	เตียง	✓		ปกติ	
Main Kitchen	ถังขยะ	✓		ปกติ	
Main Kitchen (ข้างถังเก็บ)	เตียง	✓		ปกติ	
Main Kitchen (ข้าง TEL)	เตียง	✓		ปกติ	
หน้าห้องทำงาน	เตียง	✓		ปกติ	
ออฟฟิศ HR	เตียง	-	-	-	-
หน้าออฟฟิศ GM (โสตัก M)	เตียง	-	-	-	-
แค้มเท็น	เตียง	✓		ปกติ	
ครัวแค้มเท็น	เตียง				
บ้านเบตง ห้อง 6	เตียง	✓			
บ้านเบตง ห้อง 10	เตียง	-	-		
ออฟฟิศคนสวน	เตียง		✓	ปกติ	เก็บของ
ศาลาใบไม้	เตียง	✓	-	-	-

รายการเพื่อลงดับเพลิง

9957 เมล่อน 100 ตัน

สถานที่	ชนิดภัยมาถึง	บรรดา		สมาชิก	หมายเหตุ
		ปกติ	ผิดปกติ		
สถานีวิทยุ ชัน 2	น้ำท่วม	✓			
บ้าน วัด กิ่ง 10 (สิงโต)	น้ำท่วม	✓			
บ้าน วัด ตำบลหนองปลา	น้ำท่วม		✓		
บ้าน วัด ช้างป่าวัง (วังแดง)	น้ำท่วม		✓		
บ้าน วัด ทางขึ้นตลาด	น้ำท่วม		✓		
ซอยพิศ HK 1	น้ำท่วม	✓			
ซอยพิศ HK 2	น้ำท่วม	✓			
KING KONG ช้างป่า DB	น้ำท่วม	✓			
KING KONG ช้างป่าสะพานหนอง	น้ำท่วม	✓			
วัดหินปูน 1	น้ำท่วม	✓			
วัดหินปูน 2	น้ำท่วม	✓			
วัด N ช้างป่า 1	น้ำท่วม	✓			
วัด N ช้างป่า 2	น้ำท่วม	✓			

ស្នេហា

พจนานุกรม

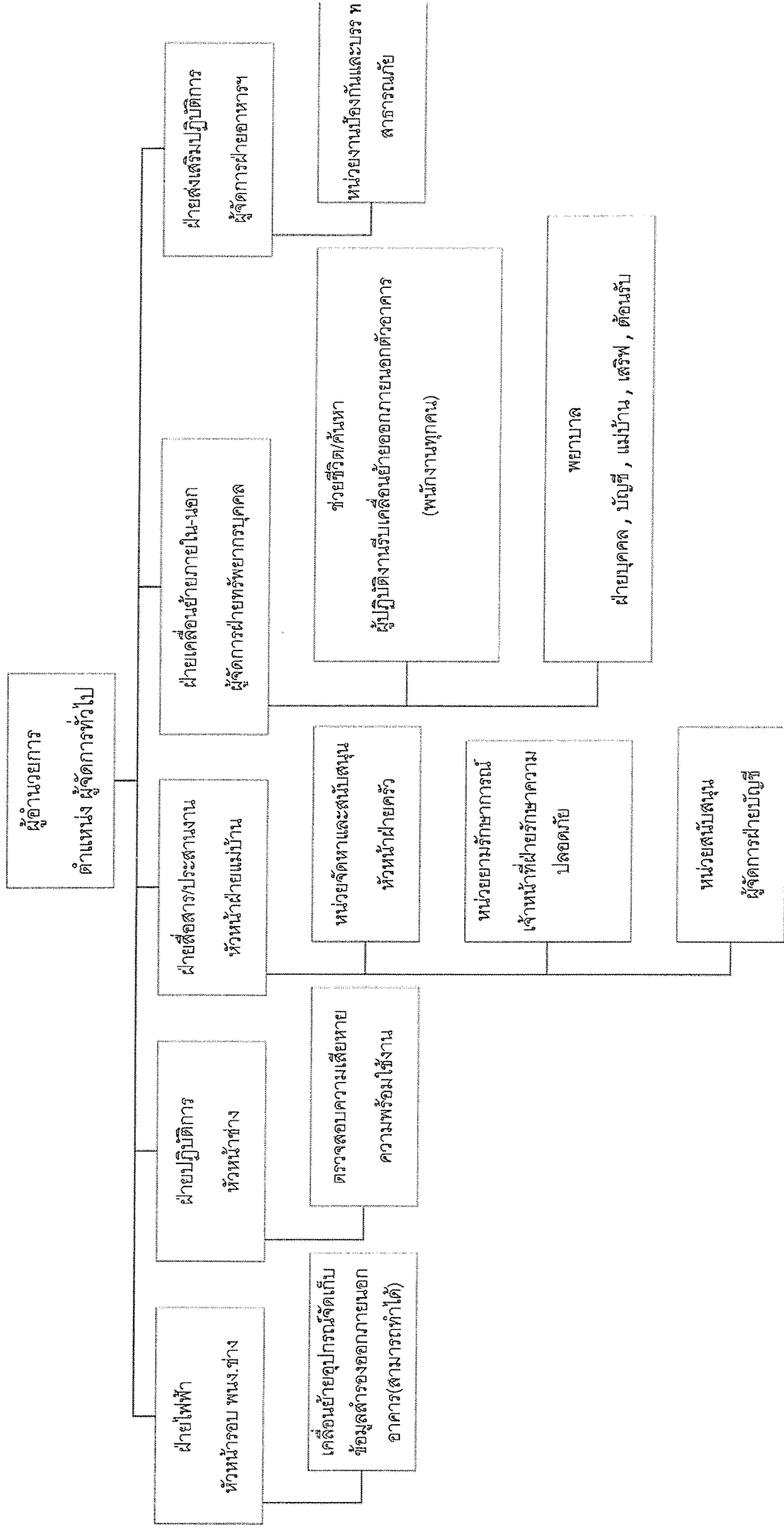
உள்ளுமணி

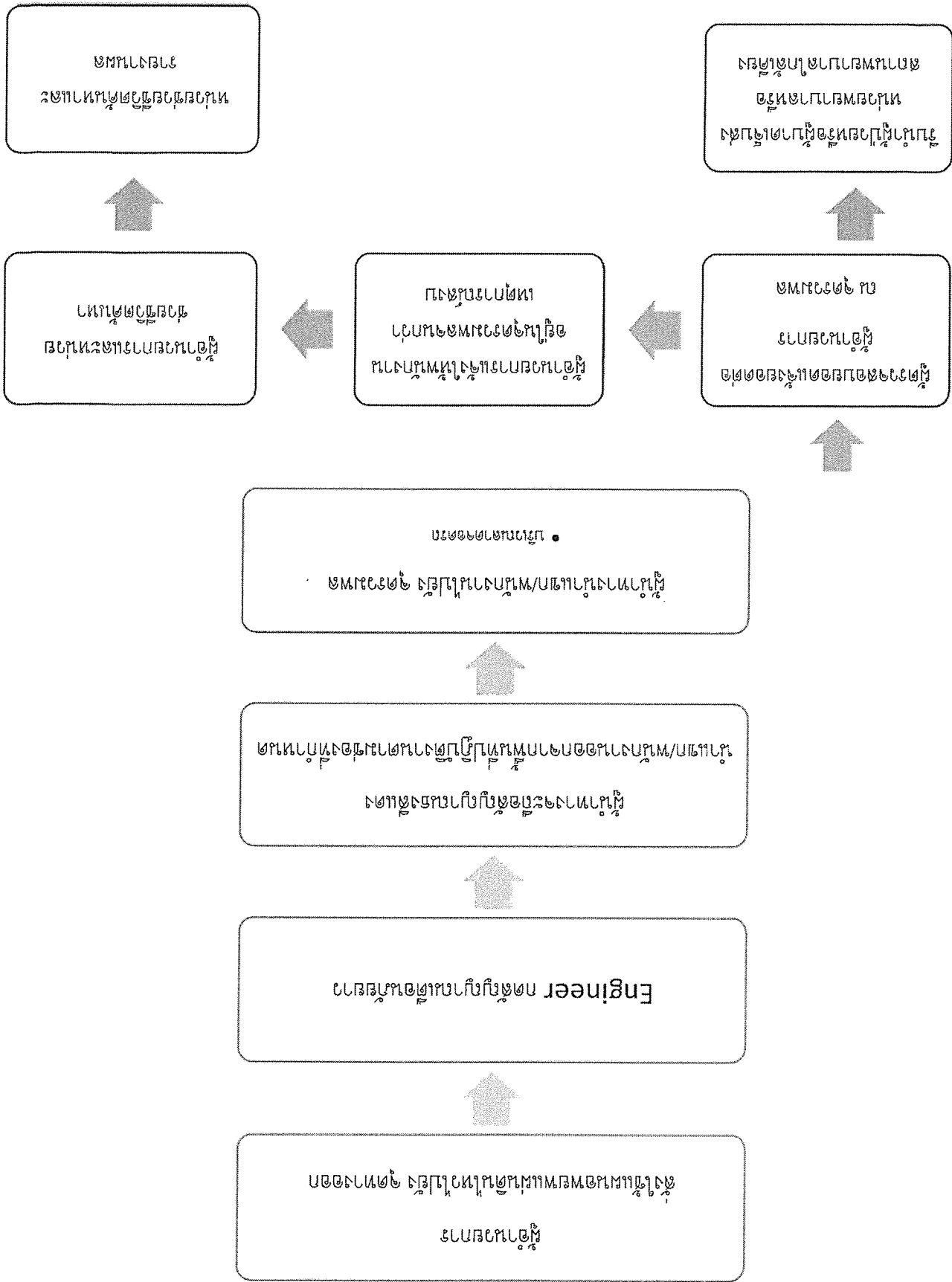
เอกสารแนบที่ 6

แผนการปฏิบัติการฉุกเฉิน / แผนปฏิบัติตนเมื่อเกิดธรณีพิบัติ

โรงแรม ป่าตอง เบย์ ฮิลล์

แผนผังหน่วยงานการอพยพแผ่นดินไหว / ภัยธรรมชาติ





Engineering Design / Engineering Design

Engineering Design / Engineering Design